



CENYELIZTLI

UNIDOS POR LA FAMILIA



INFORME ANUAL

2025

Mensaje del Director

El 2025 ha sido un año de consolidación, aprendizaje y fortalecimiento para Cenyeliztli, A.C. En un contexto social que sigue planteando importantes retos en materia de salud emocional, reafirmamos nuestro compromiso de acompañar a personas y familias con profesionalismo, calidez y profunda vocación de servicio.

A lo largo de este año, continuamos adaptándonos a las necesidades cambiantes de nuestra comunidad, fortaleciendo nuestros programas de atención psicológica y ampliando nuestro alcance hacia niñas, niños, adolescentes, mujeres, hombres y familias que buscan un espacio seguro de escucha, orientación y acompañamiento. Nuestro equipo de terapeutas y colaboradores ha sido pieza clave en este proceso, brindando atención ética y de calidad, y contribuyendo activamente a la reconstrucción del tejido social.

Gracias al respaldo de nuestros bienhechores y donantes, logramos acercar servicios de salud emocional a personas en situación de vulnerabilidad que, de otra manera, no tendrían acceso a este tipo de apoyo. Su confianza y generosidad no solo sostienen nuestra operación, sino que hacen posible que cada vez más personas encuentren en Cenyeliztli una red de apoyo profesional y humana.

Asimismo, fortalecimos la colaboración con empresas que han confiado en nosotros la salud emocional de su capital humano. A través de procesos terapéuticos, talleres y espacios formativos, contribuimos a generar entornos laborales más sanos, conscientes y comprometidos con el bienestar integral de sus colaboradores.

En el ámbito institucional, continuamos avanzando con responsabilidad y transparencia, consolidando procesos internos que garantizan buenas prácticas, rendición de cuentas y profesionalización constante. Estos esfuerzos refuerzan nuestra credibilidad y nos permiten proyectar un crecimiento ordenado y sostenible.

Hoy, Cenyeliztli, A.C. es una institución más sólida y con un rumbo claro. Este informe anual refleja no solo cifras y actividades, sino el impacto humano de cada intervención realizada. Seguiremos trabajando de la mano de aliados, empresas, voluntarios y donantes para ampliar nuestro alcance y continuar generando bienestar emocional en quienes más lo necesitan.



Mtro. Jose María López Landiribar
Director



Quiénes Somos



Somos una asociación civil cuya misión es fortalecer, acompañar y orientar al individuo y a la familia en el cumplimiento de una de sus principales tareas: promover la integridad de la persona mediante procesos de capacitación, formación, escucha y terapia.

A lo largo de los años, en Cenyeliztli, A.C. hemos trabajado con la convicción de que el bienestar emocional es un pilar fundamental para el desarrollo personal, familiar y social. En este informe anual 2025, nos complace compartir con nuestros amigos, colaboradores y bienhechores las actividades y acciones realizadas a través de nuestros distintos programas, todos ellos orientados a responder a las crecientes necesidades de salud mental en nuestro país.



En un contexto en el que cada vez más instituciones a nivel mundial reconocen la importancia de la salud mental, durante este año hemos reafirmado nuestro compromiso de ser un espacio de apoyo, contención y acompañamiento para las personas y familias que enfrentan los retos del día a día, contribuyendo así a la construcción de un México más consciente, empático y emocionalmente saludable.



Clínica Anáhuac Cenyeliztli



Seguimos consolidando y profesionalizando el **apoyo psicológico** brindado por las tres sedes de la Clínica Anáhuac Cenyeliztli, con el objetivo de ser un referente en salud mental profesional.

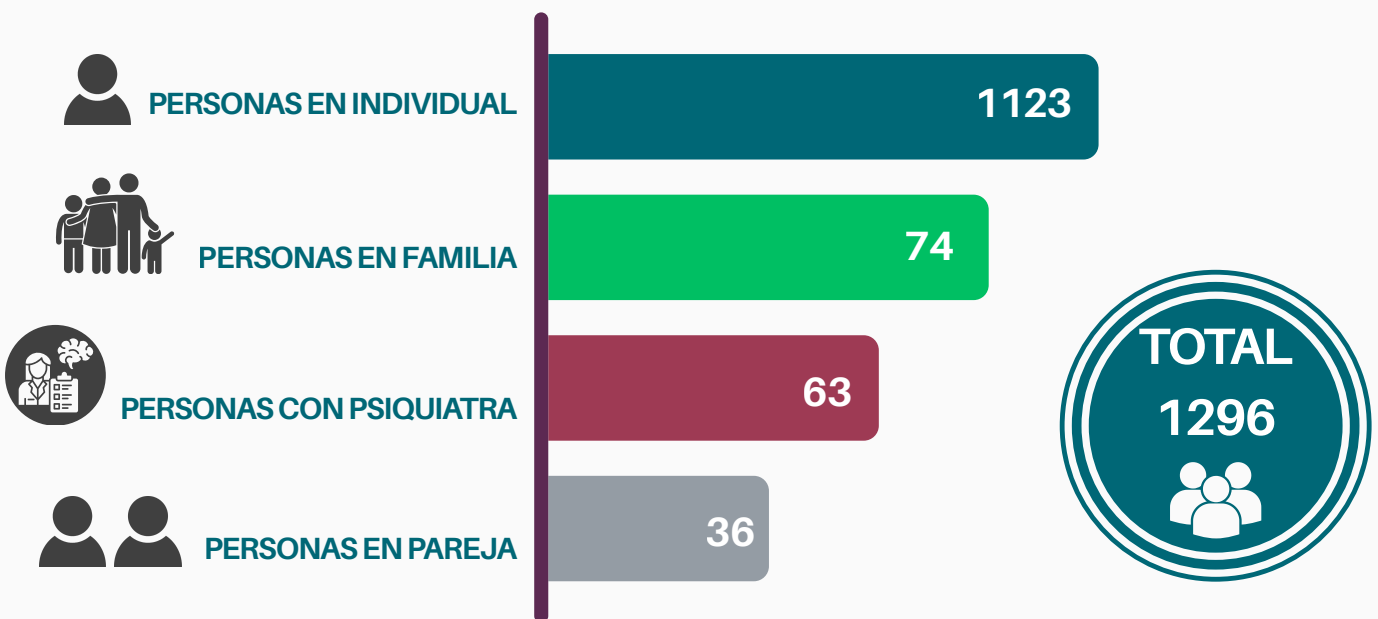
Creamos el **Programa de Atención y Seguimiento Emocional (PASE)**, conformado por cinco terapeutas, para brindar apoyo al Servicio Médico de la Universidad Anáhuac México en casos de emergencias psicológicas. También reestructuramos el área de Trabajo Social para mejorar el seguimiento y la atención a nuestros pacientes, así como para solidificar el equipo de trabajo.

A finales de 2025, nuestra convocatoria fue nuevamente seleccionada por Santander para la atención de población infantojuvenil durante 2026, en el marco de su proceso de transformación institucional hacia Fundación Santander, lo que reafirma la confianza en el impacto y la relevancia del trabajo que realizamos. También fuimos beneficiados por la convocatoria de Futuro I.A.P. para el apoyo de pacientes con vulnerabilidad económica.

Clínica Anáhuac

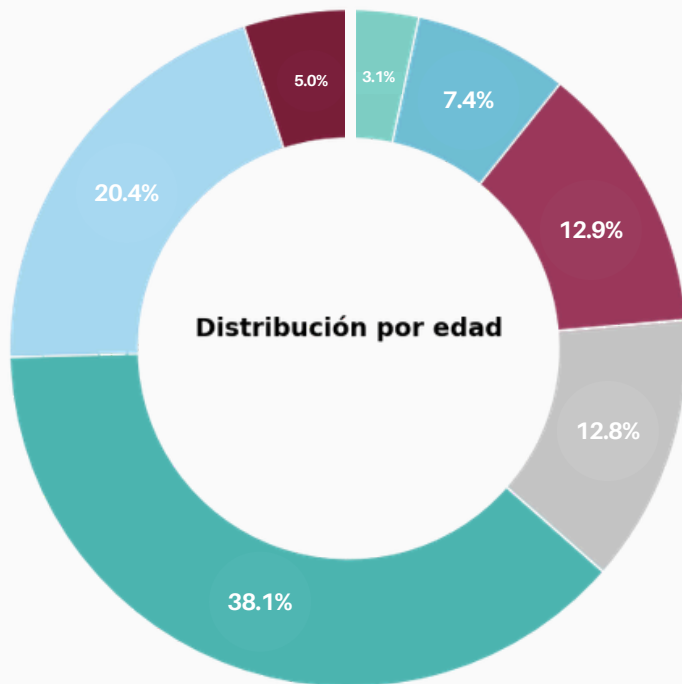
Cenyeliztli

	Empresa	Sur	Norte	Total
 Expedientes de inicio	202	177	162	541
 Expedientes dados de alta	31	47	48	126
 Expedientes dados de baja	85	85	21	191
 Expedientes canalizados	9	15	1	25
 Sesiones impartidas	6,181	4,187	5,419	15,787



Clínica Anáhuac

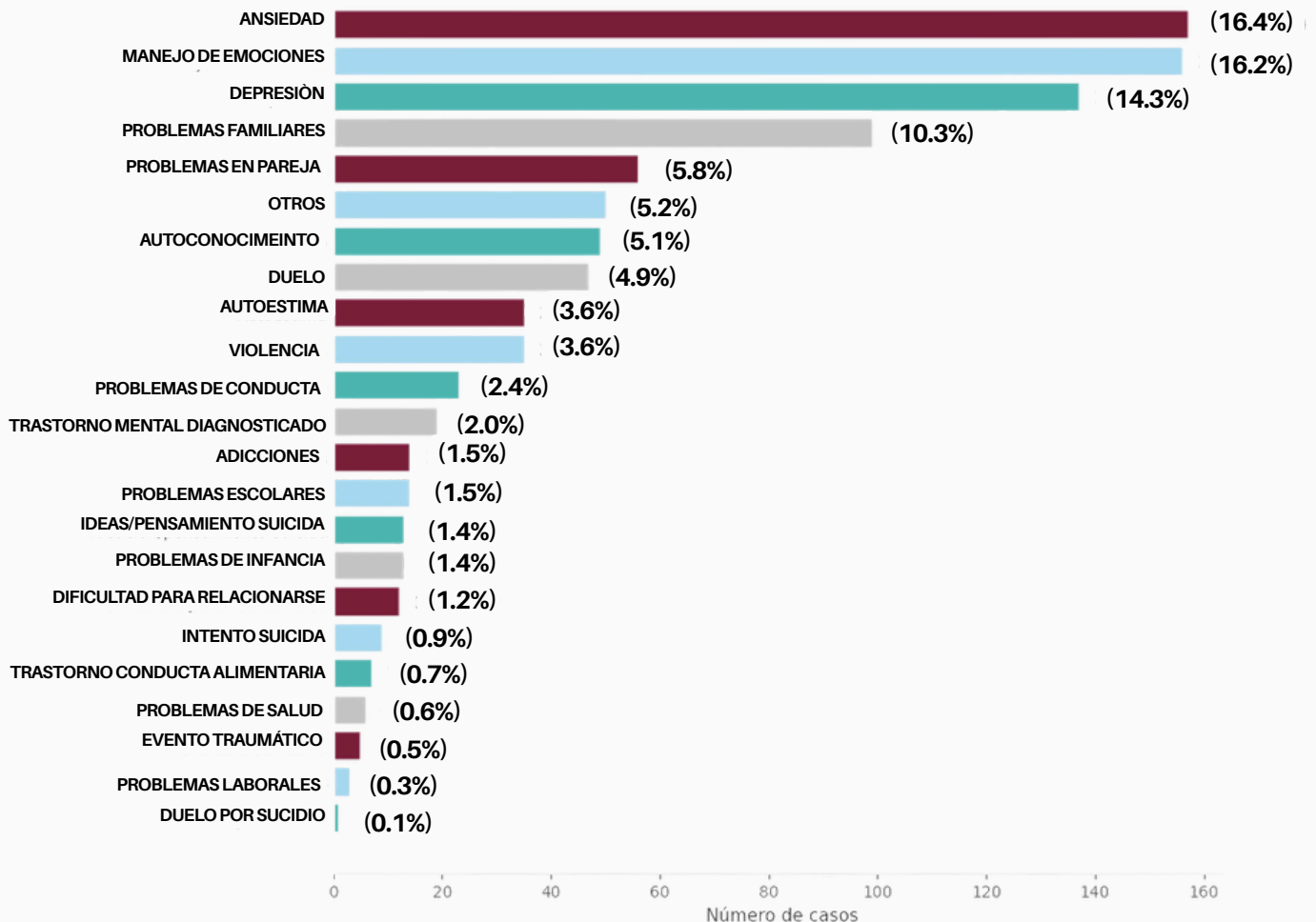
Cenyeliztli



Rangos de edad



Problemáticas atendidas



Clínica Anáhuac Cenyeliztli



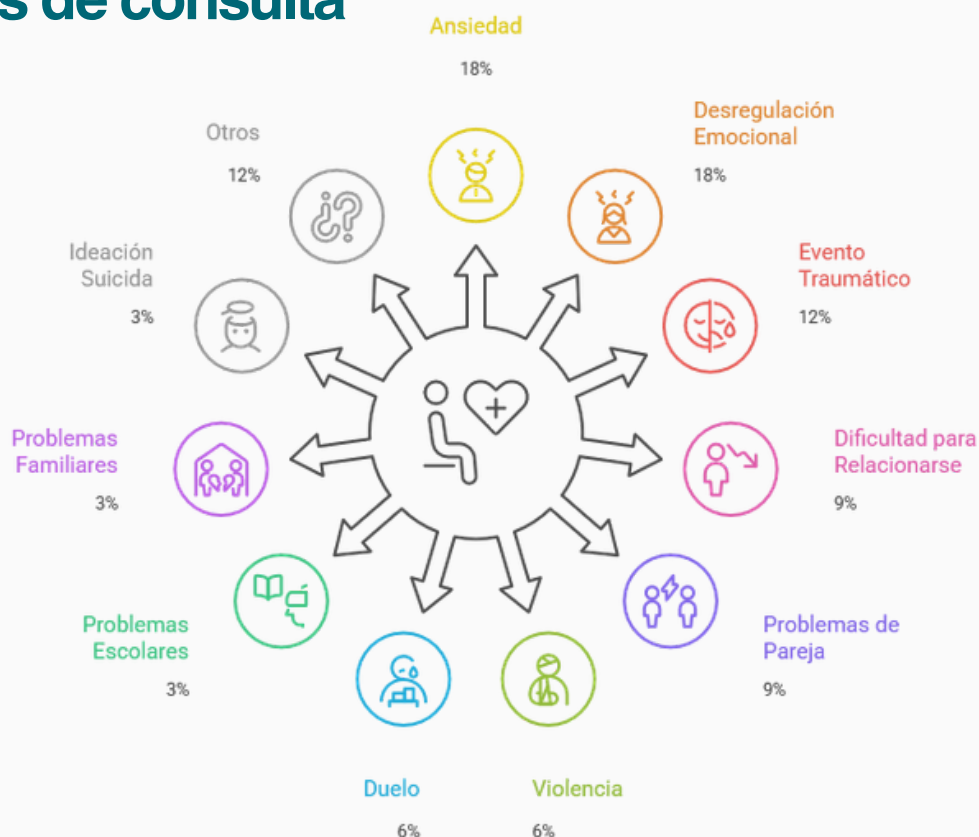
Emergencias en Campus

Con el programa de intervención en crisis (PASE), se atendieron 78 emergencias psicológicas entre los campus Norte y Sur. La atención psicológica se brindó como apoyo tanto a casos derivados del Servicio Médico como a personas que acudieron directamente a la Clínica en busca de ayuda durante momentos de crisis emocional.

La mayoría de las personas atendidas fueron alumnos (64 casos), mientras que se atendió a 11 empleados y profesores de la universidad, e incluso personas ajenas a la comunidad universitaria que tuvieron una crisis al estar en el campus (3 casos).

En el Campus Norte se atendieron 48 casos y en Campus Sur 36 casos.

Motivos de consulta



Clínica Anáhuac Cenyeliztli



VALE POR:

TALLER DE
TERAPIA DE
ARTE



FECHA A ELEGIR
SEGÚN
DISPONIBILIDAD

TEMA PERSONALIZADO:
SEGÚN LAS NECESIDADES
DEL EQUIPO



DURACIÓN: 120 MIN



8 A 10 PERSONAS



En colaboración con Jacqueline Broc Haro

La última estadística sobre adicciones que se realizó en nuestro país fue en el año 2008 y muestra que a pesar de los esfuerzos que se han hecho para combatir a los cárteles de la droga, el consumo de ésta ha ido en aumento de manera acelerada. Según los datos de esta misma encuesta, la mayoría de las personas tiene su primer contacto con las drogas en la adolescencia. Esta etapa de la vida está marcada por los cambios a nivel físico y emocional y por lo mismo, el adolescente está en busca de reafirmar su identidad, de conocer nuevas cosas, y de pertenecer a un grupo.

TALLER PRESEN

SABORES DIVERTIDOS Y SALUDABLES

SÁBADO 26 DE JULIO

HORA: 11:00 - 13:00 HRS

SEDE: CENYELIZTLI A.C (SEDE EMPRESA)

COSTO DE RECUPERACIÓN: \$350

¡REGÍSTRATE!

¡QUE LOS NIÑOS APRENDAN A PREPARAR SNACKS SALUDABLES SE DIVIERTAN HACIÉNDOLO!

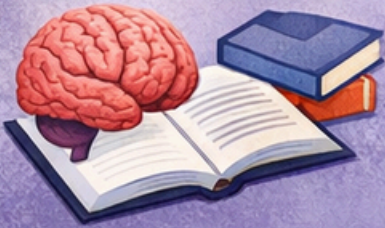
Durante el periodo reportado, la Clínica Anáhuac Cenyeliztli llevó a cabo una amplia y diversa serie de acciones enfocadas en la promoción del bienestar emocional, la prevención y la psicoeducación, dirigidas a la comunidad universitaria y a las familias.

A través de **conferencias, talleres, conversatorios, artículos informativos, infografías y programas de capacitación especializada**, se abordaron temas clave como el autocuidado, la salud mental, las relaciones interpersonales, la familia, el uso responsable de la tecnología, la prevención del suicidio y los trastornos de la conducta alimentaria, entre otros.

Estas actividades buscaron fortalecer las habilidades socioemocionales, generar conciencia y brindar herramientas prácticas para el acompañamiento emocional en distintos contextos, como se detalla en la siguiente imagen:

Clínica Anáhuac Cenyeliztli

Psicoeducación



Conferencias y Talleres

- Autocuidado 101
- Amores que Duelen
- Habilidades Socioemocionales
- Prevención de TCA
- Taller para Divorciados
- ¿Confías a ChatGPT?



Artículos Informativos

- Blue Monday
- Día Internacional de la Felicidad
- Comprendiendo el TDAH
- Yellow Day

Infografía

- Emergencias Psicológicas
- Prevención en Campus



Capacitación PASE

- Guardianes de la Prevención del Suicidio
- Primeros Auxilios Psicológicos

Conversatorios

- Choque Generacional
- Bienestar Familiar

¡Y MUCHOS MÁS!
Consúltalos dando clic [aquí](#)

Servicio a Empresas e Instituciones

Psicólogo en tu Empresa

Durante el año 2025, continuamos fortaleciendo el acompañamiento a las empresas a través de nuestro servicio de Psicólogo en Empresa, disponible para los colaboradores durante su jornada laboral. Este beneficio es financiado por la organización; no obstante, su modalidad de cobertura puede variar según los requerimientos y condiciones establecidas en el convenio suscrito con cada empresa, pudiendo contemplar en determinados casos un aporte proporcional por parte del colaborador.

Este servicio tiene como objetivo principal promover el bienestar emocional y psicológico, atendiendo de manera oportuna las inquietudes personales y laborales que impactan directamente en el desempeño y la calidad de vida de los empleados.

El cuidado de la salud emocional no solo se refleja en un mejor ambiente laboral, sino que tiene un impacto positivo en todos los ámbitos de la vida de las personas: el familiar, el social y el personal. Cuando un colaborador se encuentra emocionalmente estable, mejora su comunicación, su manejo del estrés y su capacidad para establecer relaciones sanas, tanto dentro como fuera del trabajo.

Este acompañamiento contribuyó a la mejora del clima organizacional, favoreciendo la disminución de la rotación de personal en **35 %**, así como el fortalecimiento del compromiso y el sentido de pertenencia hacia la empresa. Al sentirse escuchados y respaldados, los colaboradores desarrollan una mayor motivación y participan activamente en la construcción de equipos de trabajo más empáticos, solidarios y productivos.



Servicio a Empresas e Instituciones

Cursos y Conferencia

Durante el año 2025, impartimos **conferencias dirigidas a empresas, instituciones y asociaciones**, con el objetivo de fortalecer el bienestar emocional y el desarrollo integral de sus colaboradores.

Los temas abordados estuvieron enfocados en el desarrollo de habilidades emocionales y psicosociales clave para el entorno laboral actual, tales como manejo del estrés, comunicación efectiva, trabajo en equipo, liderazgo consciente y equilibrio entre la vida personal y profesional.

La incorporación de estos contenidos en las organizaciones es un elemento estratégico para la prevención de riesgos psicosociales, la mejora del clima laboral y el fortalecimiento del capital humano. Promover el bienestar emocional en los espacios de trabajo impacta directamente en la productividad, la toma de decisiones, la colaboración entre equipos y la sostenibilidad de las organizaciones.

Todos los cursos y conferencias fueron impartidos por especialistas y conferencistas profesionales con experiencia en cada uno de los temas tratados, garantizando la calidad, actualidad y relevancia de los contenidos. A través de estas acciones, contribuimos a que las organizaciones desarrollen entornos laborales más saludables, responsables y comprometidos con el bienestar integral de las personas.



Comunicación Institucional

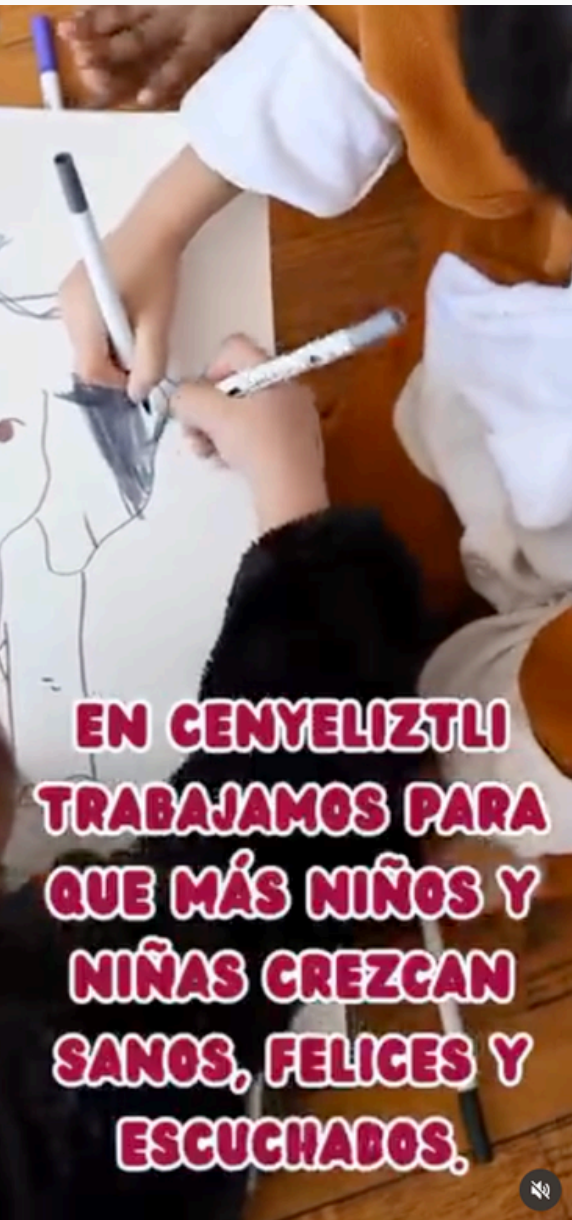


En el análisis comparativo entre 2024 y 2025, se observa un crecimiento sostenido en el alcance total de nuestras redes sociales del 7.3%, reflejando una mayor visibilidad de los contenidos y una estrategia digital más efectiva.

Asimismo, el volumen de impresiones presentó un incremento relevante, alcanzando un total aproximado de 209,052 impresiones en 2025, impulsado tanto por la optimización de contenidos como por el uso estratégico de las métricas y herramientas de Meta.

Se logró también fortalecer la comunidad digital, con un incremento neto del 48% en nuevos seguidores, lo que evidencia una conexión más sólida y constante con nuestro público objetivo. Estos resultados confirman un avance significativo en la difusión de nuestros mensajes institucionales y subrayan la importancia de seguir optimizando las estrategias de interacción y alcance.

Comunicación Institucional



Durante el periodo 2024-2025, las publicaciones en redes sociales estuvieron enfocadas en priorizar la salud mental de la audiencia, mediante contenido psicoeducativo orientado a la reflexión, el autocuidado y la normalización de la búsqueda de apoyo profesional. De manera paralela, se fortaleció la humanización de la comunicación, incorporando historias reales, testimonios y contenido detrás de cámaras de las actividades realizadas por la asociación, lo que permitió visibilizar de forma más cercana el impacto social de nuestra labor.

Adicionalmente, durante este periodo se llevó a cabo la remodelación del sitio web de Cenyelitztli, con el objetivo de mejorar la experiencia de usuario, facilitar la navegación y ofrecer información más clara y accesible. Esta actualización permitió también fortalecer el blog institucional, incorporando contenido relevante y actualizado en temas de salud mental, prevención y acompañamiento emocional, lo que contribuyó a incrementar el tráfico al sitio y a consolidar a Cenyelitztli como un referente confiable y profesional en la promoción de la salud mental.



Somos Tu Familia



Durante el presente año se llevó a cabo una revisión exhaustiva del programa de capacitación Somos Tu Familia, que dio como resultado una profunda reestructura académica y metodológica. Este proceso implicó la reorganización de los cinco módulos iniciales, cada uno conformado por diez temas, lo que representó la actualización integral de cincuenta contenidos formativos.

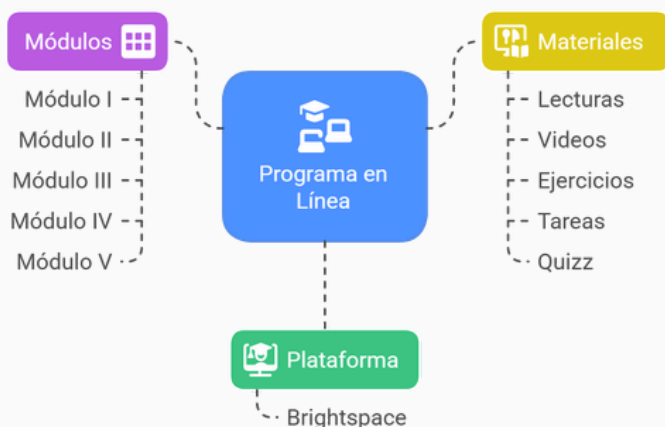
La renovación del programa se articuló en torno a tres ejes fundamentales: Formación en psicología y desarrollo humano, Formación Espiritual y Formación filosófica, con el objetivo de ofrecer a los participantes una formación integral que atienda las principales dimensiones del ser humano, sustentada en un marco teórico más robusto, actual y pertinente.



 **67 PERSONAS ATENDIDAS**

 **339 ASESORÍAS IMPARTIDAS**

ESTRUCTURA DEL PROGRAMA EN LÍNEA



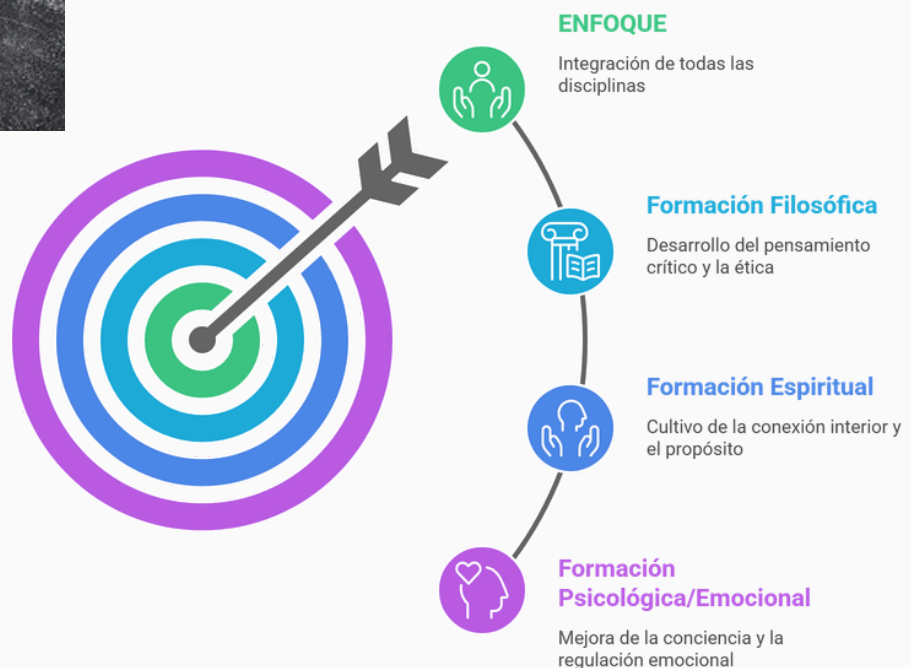
De manera paralela, se transformó la modalidad y estructura de impartición para garantizar una mayor accesibilidad a todas las personas interesadas. Como resultado de este esfuerzo, el primer módulo del programa se encuentra ya disponible en modalidad remota, a través de la plataforma Brightspace, lo que permite a los estudiantes avanzar a su propio ritmo, eliminando barreras relacionadas con horarios, distancia o ubicación geográfica.

Somos Tu Familia



Los contenidos fueron diseñados cuidadosamente bajo un modelo psicopedagógico, integrando materiales obligatorios y complementarios, recursos interactivos, lecturas, videos y actividades prácticas que facilitan un aprendizaje significativo. La plataforma ofrece una navegación sencilla y amigable, que favorece el progreso continuo del participante. Al finalizar cada módulo, se aplica una evaluación que permite consolidar los conocimientos adquiridos y reforzar aquellos aspectos que requieren mayor profundización.

Asimismo, se fortalecieron los procesos de evaluación psicológica y evaluación de conocimientos, reconociendo su papel fundamental en el discernimiento y selección de quienes desean integrarse como asesores del programa. Estas evaluaciones brindan elementos clave para asegurar que los voluntarios cuenten con las habilidades, el equilibrio emocional y la preparación necesaria para desempeñar esta labor de acompañamiento de manera responsable y adecuada.



Desarrollo Institucional

El año 2025 estuvo marcado por retos importantes y por avances significativos que fueron posibles gracias a la confianza y generosidad de nuestros donantes, aliados estratégicos y empresas socialmente responsables. A cada uno de ustedes, nuestro más profundo agradecimiento.

Su apoyo ha sido fundamental para fortalecer y dar continuidad a nuestros programas de salud emocional, permitiéndonos acompañar a personas, familias, niñas, niños y adolescentes de la Ciudad de México y la Zona Conurbada. Cada aportación se traduce en espacios de escucha profesional, orientación oportuna y atención terapéutica que impactan directamente en la calidad de vida de quienes atendemos.

Si bien algunas metas continúan en proceso, nos sentimos orgullosos de lo alcanzado durante este periodo y reafirmamos nuestro compromiso con la misión que nos guía: promover el bienestar emocional como base para el desarrollo personal, familiar y social.

Durante este año, también ampliamos y consolidamos nuestros servicios dirigidos a empresas, llevando apoyo psicológico directamente a los espacios laborales. Gracias a las organizaciones que confiaron en nuestro modelo de intervención, fue posible brindar 788 sesiones de atención psicológica, beneficiando a 76 colaboradores de 7 empresas, contribuyendo a la construcción de entornos de trabajo más saludables y conscientes.

Agradecemos de manera especial al **Fideicomiso por los Niños de México Todos por Santander** y a **Fundaciones GBM** por su valioso apoyo que ha permitido apoyar a más niños, niñas y adolescentes que necesitan apoyo emocional.

Invitamos a más personas, empresas e instituciones a sumarse a esta causa. Cada donativo, sin importar su monto, tiene un impacto real y transforma vidas.

Finalmente, expresamos nuestro reconocimiento a las y los terapeutas, así como al equipo operativo, por su profesionalismo, compromiso y vocación de servicio. Gracias a su trabajo diario, nuestra labor es posible.

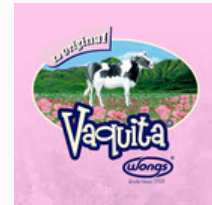
¡Juntos, seguimos construyendo bienestar emocional!

Desarrollo Institucional

Agradecemos profundamente a:



FUTURO, I.A.P.

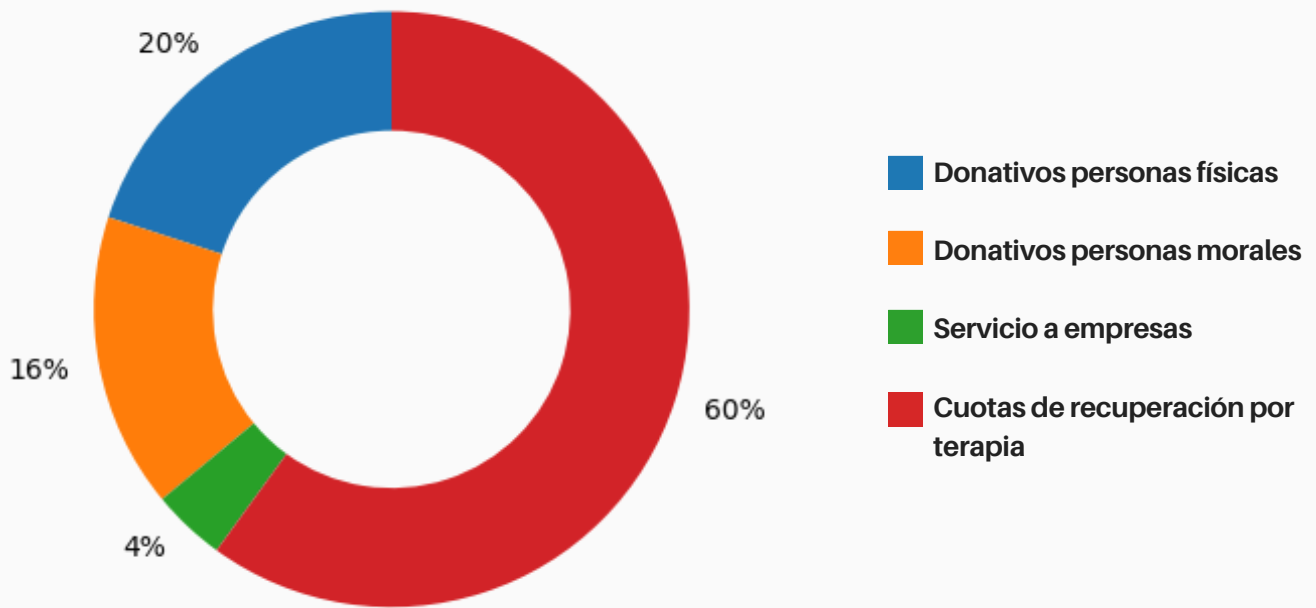


NOTARÍA PÚBLICA 192

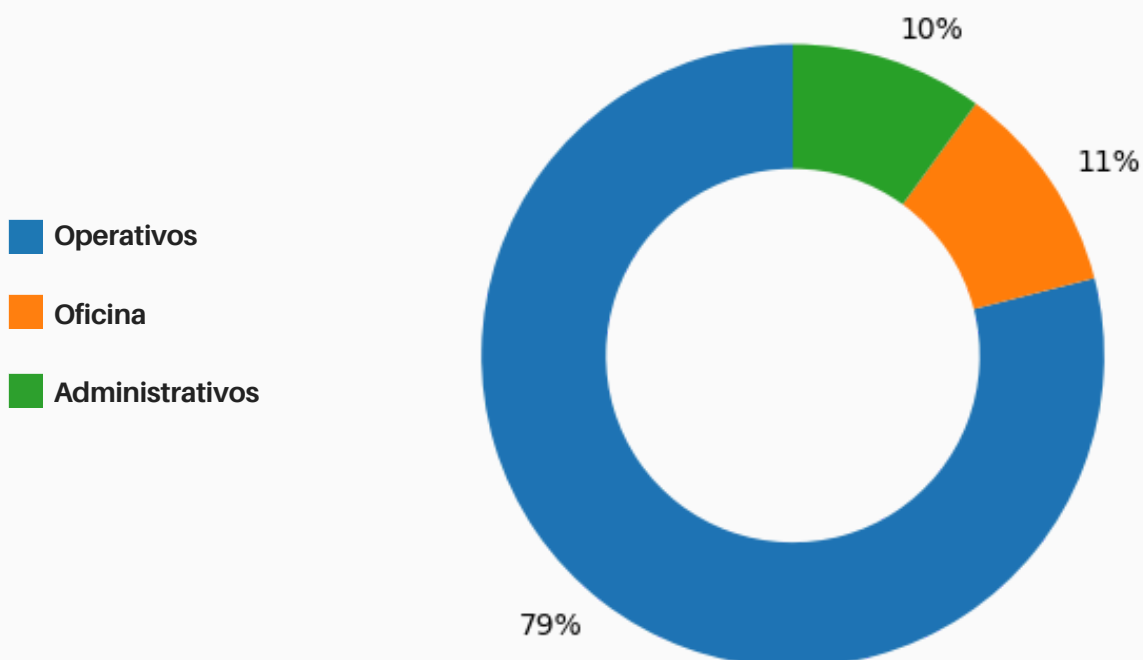


Obtención y distribución de los recursos

Ingresos



Egresos



Nuestro Consejo

Héctor Flores Hernández
Jorge Barbará Morfin
Julio Cacho Salazar
Ma. de la Paz Saénz de Soberón
Antonio Franck Cabrera

Nuestro Equipo

Presidente

P. Cipriano Sánchez García L.C.

Director

Mtro. José María López Landiribar

Somos Tu Familia

Coordinadora Técnica

Tania Castro Martínez

Clínica Anáhuac Cenyeliztli

Coordinadoras

Rosa María Rodríguez

Martha Cisneros

Coordinadora de Trabajo

Social

Daniela Fernández

Trabajo Social

Carlos Ruiz

Carla Daniela Aguilar

Jocelyn García Jiménez

Recepción

Juana Sánchez

Dulce Muñoz

Guadalupe Lugo

Marisol Coria

Graciela Gervacio

Desarrollo Institucional

Coordinadora

María del Carmen Saro

Voluntaria

Denise Jean

Administración

Coordinadora

Laura Zendejas

Asistente

Verónica Enríquez

Comunicación

Coordinador

Mauricio Fuertes

Asesores Somos Tu Familia

David Hernández

Vanessa Villafan

Rosa María Carrasco

Prestadores de Servicio

Social

Carla Montero

Voluntarios

Enrique García

Servicio becario Universidad

Anáhuac

Miranda Ledezma

Diego Gómez

Marcela Guillén

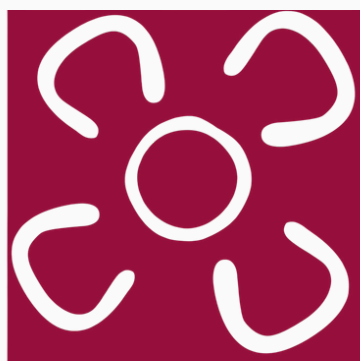
Nuestro Equipo

Terapeutas Clínica Anáhuac Cenyeliztli

Abner Yael Gallardo
Adrián García Gardiño
Aida Gatica Mercado
Aide E'vers Alvarez
Alicia Vázquez Sánchez
Andrea Funes Minutti
Araceli Aguilar Abrego
Beatriz Sánchez García
César Alarcón Alfaro
Claudia Amador Escudero
Claudia Castillo Cruz
Claudia Unikel Santoncini
Elia Jazmín Mora Ríos
Enrique Arturo Mayaudon
Erika Guzmán Anaya
Fernando Castillo Fuentes
Fernando Monjardín Nieto
Frida Zayat Cohen

Georgina Rocío Reséndiz Pizarro
Gladys Pérez Flores
Guadalupe Arely Hernández Gálvez
Guadalupe Ivonne Barriga López
Itzel López Peña
Jesús Martínez Apolinar
Juan David Naranjo Vinueza
Judith Munguia Martín
Kerena Díaz Trejo
Laura Núñez Becerra
Leida Karina Castellanos Alcántara
Lianed Gaytán López
Lizbeth Germana Pizano Herrera
Lourdes Martínez Álvarez
Lydia Guel Montoya
Magally Castaño Muñoz de Cote
Ma. Teresa Paniagua Serrano
Makiko Murata Ohmura
Margarita García Nicolín
Margarita Watty Urista
María Dolores Fernández Morett

María Guadalupe Chávez
María José Pimienta Alcaraz
María Mercedes Quiroz Zuñiga
Mariana Arredondo Cruz
Mariana Zeceña Procuna
Mario Domínguez Alquicira
Mario Martínez Lima
Marta Esteve Recolons
Paulina De Loza Rodríguez
Pilar Lozano Molina
Paola Mercadillo Morante
Rodrigo Morelos Mac Donald †
Rosa López Fernández
Rosa María Fernández Valiñas
Sahid Rafael García Campos
Sofía Espinosa Vázquez
Tania Castro Martínez
Tania Ivonne Esparza Camacho
Valeria Tlaxcala Zempoalteca G.
Verónica Alcántara Quintero
Verónica Hanhausen Mariscal



CENYELIZTLI
UNIDOS POR LA FAMILIA



5561942094

Empresa núm. 136, piso 6, col.
Extremadura Insurgentes, Ciudad de
México, C.P. 03740, Benito Juárez



5555361676